

КАК СНЯТЬ ГИДРОКОСТЮМ

- Изделия из коллекции Avictor® следует носить только во время элитных соревнований и снимать между заплывами
- Для начала, необходимо с себя снимать гидрокостюм, выворачивая его наизнанку
- Можно использовать ногти, стягивая костюм
- После снятия костюма, его следует вывернуть на правильную сторону и следовать инструкции по уходу

ИНСТРУКЦИЯ ПО УХОДУ

- Немедленно промыть в холодной воде
- Не использовать отбеливающее средство
- Не гладить
- Не подвергать химической чистке
- Для сушки необходимо полностью разложить костюм
- Если оставить технический костюм на солнце, это может привести к ускоренному разрушению ткани. Чтобы обеспечить оптимальный срок хранения, необходимо хранить костюм в прилагаемой сумке

TYR®

ООО «СПОРТИКО»
ЭКСКЛЮЗИВНЫЙ ДИСТРИБЬЮТОР
TYR SPORT В РОССИИ
+7 495 481 3320 | TYR.RU



AVICTOR®

THE ULTIMATE ADVANTAGE.

**ИНСТРУКЦИЯ
ПО ИСПОЛЬЗОВАНИЮ И УХОДУ**

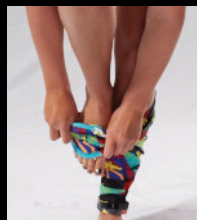
TYR®

КАК НАДЕТЬ ГИДРОКОСТЮМ

При надевании костюма вам могут помочь перчатки и пластиковые пакеты для ступней ног. Сам пловец и техкостюм должны быть сухими перед началом процедуры надевания костюма. Ногти должны быть подстрижены и отполированы, чтобы ими не повредить костюм.

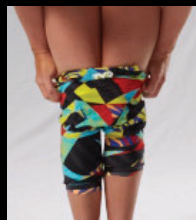
AVICTOR

THE ULTIMATE ADVANTAGE.



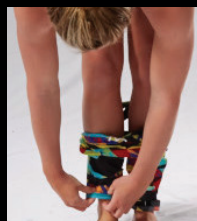
ШАГ 1

Поочередно опустите обе ноги в штанины гидрокостюма.



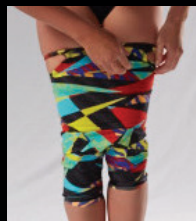
ШАГ 4

Аккуратно подтягивайте костюм, пока обе штанины не будут на одном уровне.



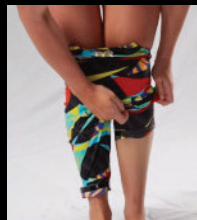
ШАГ 2

Выверните наружу фиксирующие силиконовые ленты, расположенные на нижнем крае гидрокостюма, чтобы они не препятствовали надеванию.



ШАГ 5

Медленно тяните костюм вверх поочередно с каждой стороны до тех пор, пока ноги не окажутся полностью одеты. Этот процесс может занять несколько минут. Убедитесь, что костюм полностью надет на бедра.



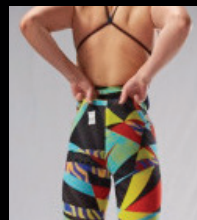
ШАГ 3

Поднимайте костюм, потянув его вверх со стороны одной ноги. Остановитесь на уровне чуть выше колена и повторите для второй ноги.



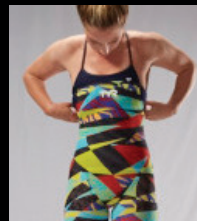
ШАГ 6

Как только костюм будет полностью надет на бедра, его можно будет аккуратно тянуть выше к корпусу.



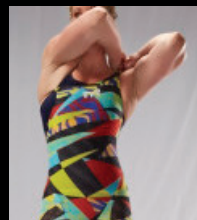
ШАГ 7

Аккуратно отрегулируйте посередине центральный шов, проходящий сзади. Убедитесь, что он поднят настолько, насколько это возможно и после этого можете начать распределять ткань костюма по торсу.



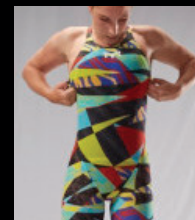
ШАГ 8

Осторожно подтяните ткань костюма вдоль торса, пока он не достигнет уровня груди.



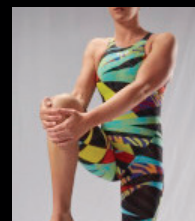
ШАГ 9

В то время как костюм остается на уровне груди, проденьте одну руку в пройму. Для этого вам нужно будет опустить и согнуть руку. Повторите со второй рукой.



ШАГ 10

После того, как костюм будет надет целиком, проверьте в правильном ли положении расположены центральные и боковые швы, точная ли посадка костюма в зоне груди.



ШАГ 11

Отогните загнутые наружу фиксирующие силиконовые ленты, расположенные на нижнем крае гидрокостюма и подвигайтесь. Чтобы убедиться, что костюм сидит должным образом, приподнимите ногу.

ОГРАНИЧЕНИЕ ОТВЕТСТВЕННОСТИ

Коллекция TYR Avictor специально разработана для спортсменов, принимающих участие в соревнованиях высокого уровня.

Технический костюм при использовании подходящего размера должен плотно облегать тело, должно быть ощущение подтянутости, и понадобится время, чтобы надеть его.

Несоблюдение этих указаний может привести к разрыву и порче технического костюма.